

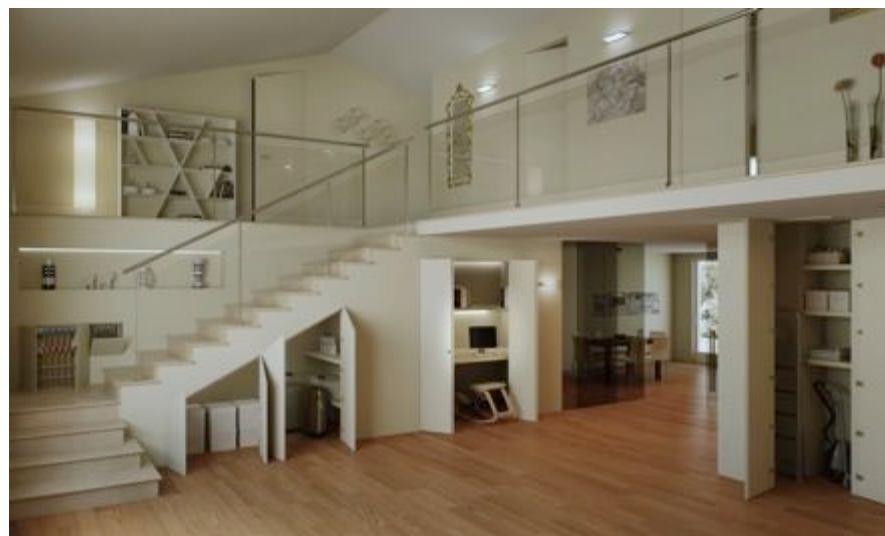
## Sistemi RasoParete: Sistemi e soluzioni a scomparsa

In un ambiente, *ogni* ambiente, la percezione dello spazio contribuisce in maniera attiva a dare un senso di equilibrio, libertà e ordine. Lo studio progettuale si rivela in questi termini fondamentali per dare la giusta disposizione, articolazione e funzione agli spazi, e rendere tutto più confortevole e vivibile.

**Sistemi RasoParete** nasce proprio dal rapporto biunivoco tra questi due termini: *spazio* e *progetto*.

Partendo da una ricerca nata direttamente nei cantieri e poi nelle case, Sistemi RasoParete ha sviluppato una tecnologia innovativa e unica, per soluzioni **complanari** alle pareti completamente *su misura*, in grado di far scomparire tutti gli elementi architettonici che si vogliono nascondere alla vista e restituire allo spazio il luogo di attore protagonista, mettendosi al servizio del progetto.

Sistemi che chiudono raso muro un vano e ne organizzano gli spazi interni con mensole, ma anche soluzioni per nascondere gli impianti e le tende, o ancora botole, porte e progetti per ordinare gli ambienti esterni: Sistemi RasoParete con flessibilità e grande esperienza risolve le problematiche del costruire e soprattutto del vivere moderno, dando un nuovo senso alla praticità.

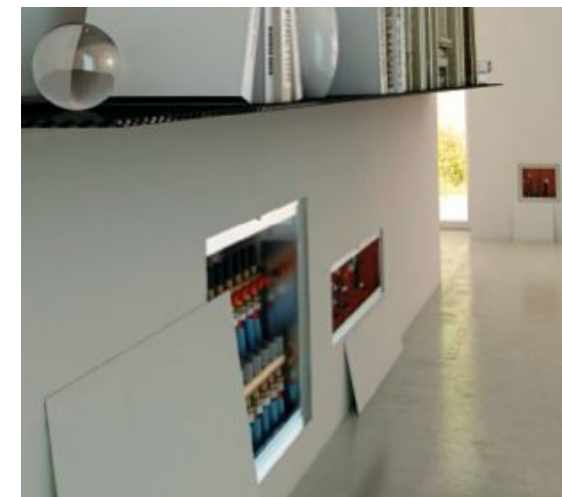
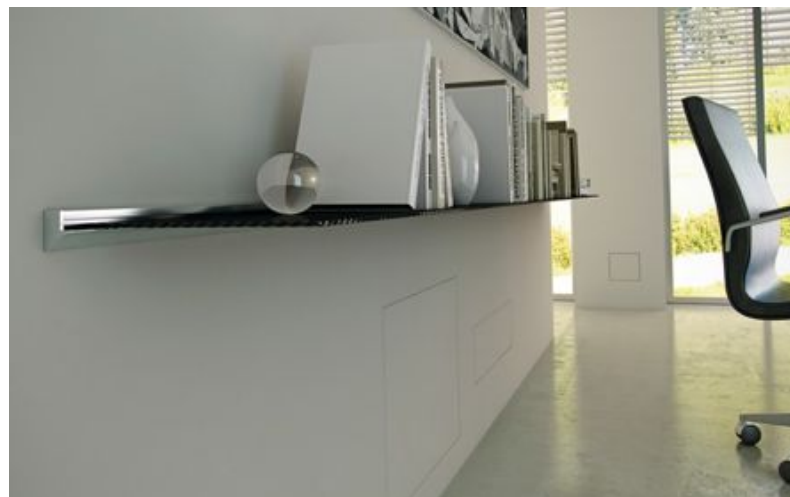


- **A ogni problema la sua soluzione: 'su misura' e personalizzazione**

Sistemi RasoParete risolve qualsiasi problema di spazio e propone sistemi a scomparsa in grado di nascondere in modo elegante e raffinato elementi tecnici, impianti, sistemi tecnologici, vani contenitori e altri elementi all'interno della parete.

Tutte le soluzioni sono pensate specificatamente per una determinata situazione: a fronte di una ridotta produzione standard, tutti gli altri prodotti, in gran parte brevettati, sono infatti, realizzati su misura e combinabili tra loro come 'Lego', con un approccio tailor made che rende la gamma di soluzioni offerte pressoché illimitata; uno strumento straordinariamente forte e caratterizzante a servizio di chi desidera creare soluzioni ideali per ogni singola situazione.

La forza di Sistemi RasoParete sta proprio nella totale **personalizzazione senza limiti**, nel rispetto del progetto: non c'è soluzione che non si possa realizzare.

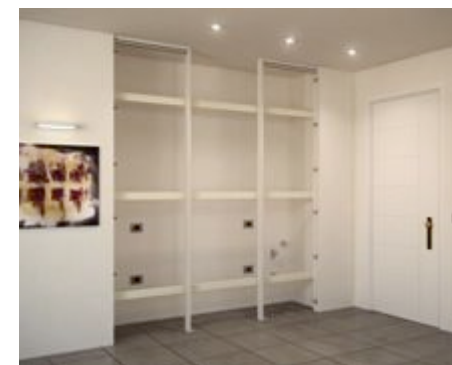
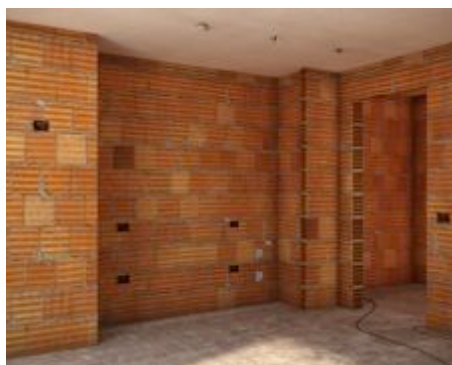


- **Facilità d'installazione e cura dei dettagli, con un occhio alla posa in cantiere**

Ogni elemento di Sistemi Raso Parete viene realizzato internamente all'azienda, grazie a macchine a controllo numerico e attraverso un'elaborazione parametrica dei dati di progetto. Per le numerose soluzioni proposte, si è reso necessario semplificare i profili in alluminio degli stipiti, per renderli adattabili in egual misura alla muratura e al cartongesso: in questo modo in cantiere si può decidere, anche all'ultimo istante, dove posizionare i sistemi, indipendentemente dalla tipologia di parete.

I pannelli, e gli stipiti possono anche essere **preverniciati** in azienda con fondi appositi, per facilitare la tinteggiatura in cantiere e rifinirli con facilità, a seconda delle esigenze. Tutti i sistemi vengono montati per verificare l'ortogonalità della struttura, la complanarità dell'anta, la fluidità dei meccanismi, e poi se trasportabili **spediti già montati**. Questa professionalità, unica nel suo genere, permette di semplificare il lavoro in cantiere e soprattutto di renderlo alla portata di tutti perché, una volta consegnato all'installatore, necessita solo di essere posizionato nella parete e rifinito. Per quanto siano complicate le soluzioni realizzate, le pose restano semplici e veloci e l'utilizzo intuitivo ed immediato.

**Soluzioni perfette in ogni aspetto.**

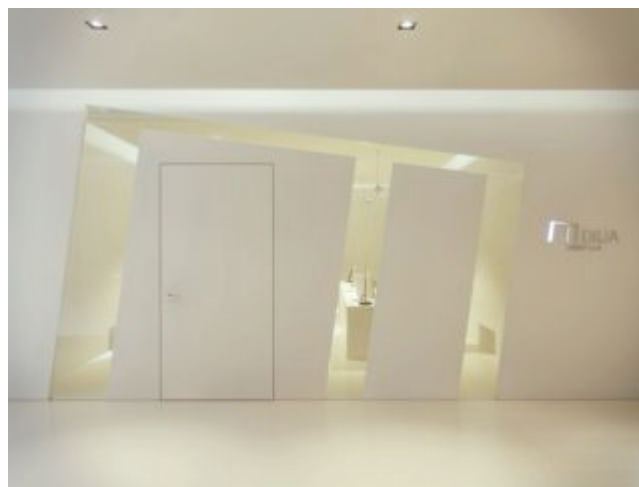
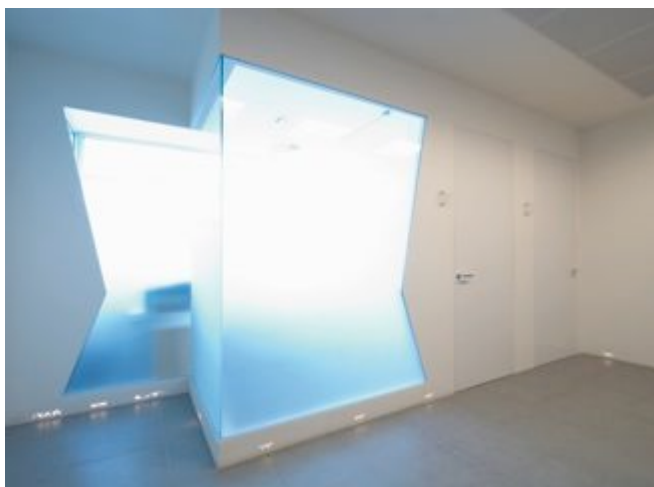


## ALCUNE SOLUZIONI

- **RasoVitra e Amplia®: progettare con il cristallo**

Sistemi RasoParete propone RasoVitra e Amplia®, che si avvalgono dell'eleganza e della pulizia estetica del cristallo fissato alla struttura con dei profili a scomparsa, per soluzioni su misura che donano dinamicità agli ambienti, tramite giochi di luci, trasparenze e sovrapposizioni. Non semplici divisori ma veri esempi di esperienza tecnica e progettuale, in grado di caratterizzare e rendere unici gli ambienti di lavoro ed abitativi, dove l'originalità dei componenti e della ferramenta appositamente studiata e brevettata offrano quella sensazione di prodotto tecnologico, che gratifica e fidelizza l'acquirente e il suo progettista.

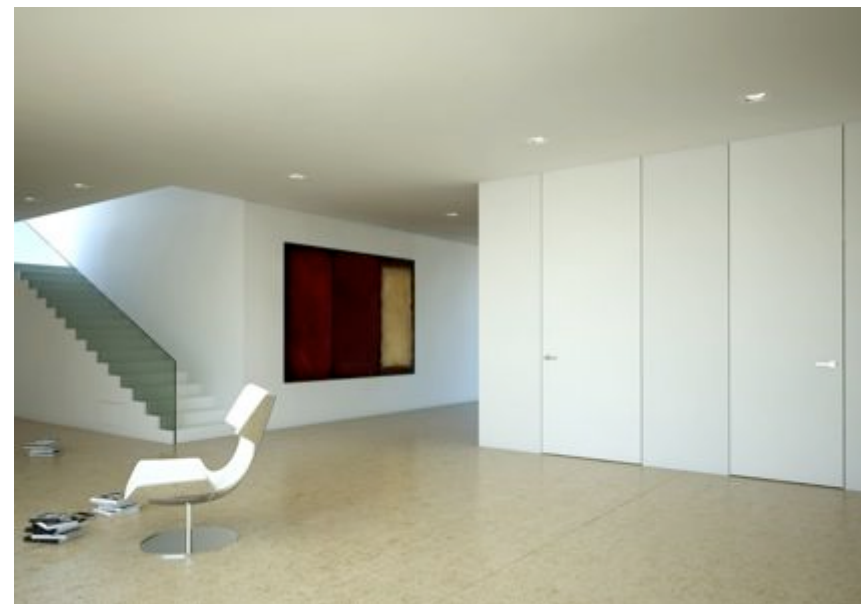
- **RasoVitra**: declinazione con il cristallo delle soluzioni complanari di Sistemi RasoParete. Porte, ante e divisori che, avvalendosi dell'assenza d'infisso a vista e della ferramenta minimalista, riescono a garantire un effetto d'insieme esteticamente equilibrato.
- **Amplia®**: soluzioni di divisione degli spazi con il cristallo, vera esaltazione del progetto, completamente su misura e personalizzabili non solo nelle dimensioni, ma anche nella forma. Le soluzioni Amplia® non solo interagiscono con la struttura portante, ma si integrano direttamente ad essa: aperture incassate nel muro e dall'anima 'sartoriale', in grado di valorizzare la luminosità dello spazio e fornire continuità tra gli ambienti.





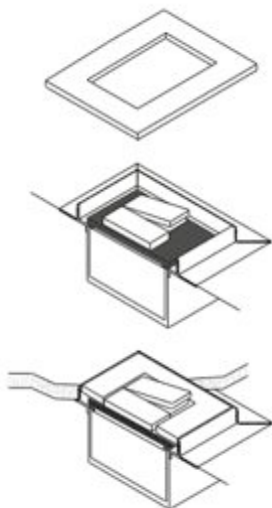
- **Porte: ciò che resta, appena visibile**

Grazie al know-how dell'azienda, le porte Sistemi RasoParete non hanno limiti progettuali. A spingere, tirare o bilico, possono essere nella forma rettangolare o trapezoidale, ad anta singola o doppia anta, simmetriche o asimmetriche, per soluzioni tutte ugualmente precise al millimetro, che ottimizzano l'effetto 'invisibile', e che le definiscono come vere e proprie evoluzioni delle 'porte' nell'accezione storica del termine. Invisibili e personalizzabili, le porte di Sistemi Raso Parete sono spedite **già montate** e sono **accessoriabili** con accorgimenti quali le serrature magnetiche, la *maniglia a scomparsa*, azionata da un pratico sistema push-pull, o l'apertura *Ras'oh*, ovvero una serratura azionata elettricamente che sgancia l'anta, aperta da pistoni posizionati nello stipite.



- **NOVITÀ MADE EXPO 2015: I One, la placca a filo muro**

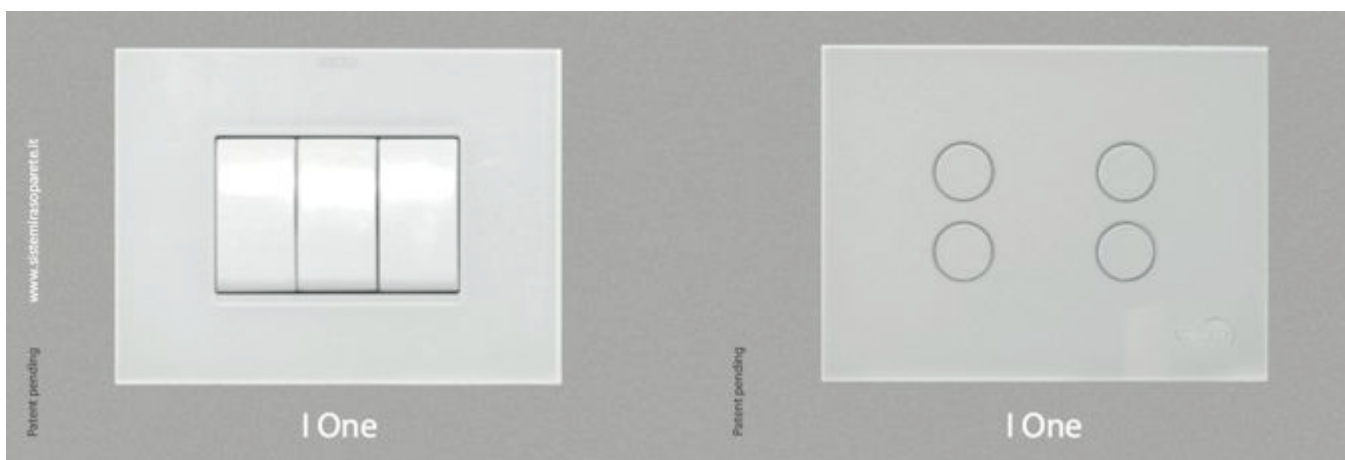
In occasione di Made Expo 2015 Sistemi RasoParete presenta **I One**, un telaio in alluminio brevettato per incassare cassette in plastica per interruttori, prese elettriche e pannelli di comando di serie e portare le placche di finitura, anche di diverso spessore, a filo parete.



Placche esterne tradizionali



**I One** sistema innovativo per mettere le placche a filo della parete.



**I One**

**I One**

• **Sistemi RasoParete – dalla falegnameria alla tecnologia**

Nel 1956 l'attuale presidente Pucci Saoro fonda una falegnameria. Negli anni l'azienda continua ad evolversi seguendo costantemente i cambiamenti ed i bisogni del proprio mercato di riferimento. Nel 2004, viste le pressanti necessità di sfruttare lo spazio al mm, intuisce ed elabora l'idea di produrre sistemi a scomparsa, che offrano funzionalità in modo elegante e non invasivo all'ambiente.

Nasce il marchio **Sistemi RasoParete** e nel 2006, deposita i primi brevetti con l'intento di proteggere la ricerca e fornire ai propri clienti dei sistemi originali.

Dalla falegnameria alla totale innovazione tecnologica.

Oggi Sistemi RasoParete è un marchio riconosciuto e l'azienda di Limite Sull'Arno offre sul mercato al progettista e al rivenditore un programma di sistemi a scomparsa di rara eccellenza, flessibilità e completezza, inserendola a pieno titolo tra quelle preziose realtà imprenditoriali che rappresentano la punta di diamante del Made in Italy.

Sistemi RasoParete significa flessibilità e personalizzazione, ma anche facilità di posa, risultato estetico e valorizzazione dello spazio, è l'invisibile elegante che si dimostra perfetto, vincente; soluzioni che all'occasione nascondono, ma che sanno anche creare lo spazio lì dove lo spazio non c'è, con una precisione al millimetro pensata per durare nel tempo.

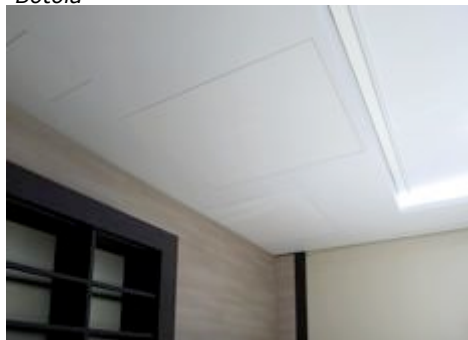
*Live out*



*Cebox\_T*



*Botola*



*Sportello*

